



以高水平后勤保障服务学校高质量发展

体系筑基 队伍赋能 服务增效

浙江大学总务处 单世涛

2026年5月27日

在浙江大学党委的坚强领导下，总务处紧紧围绕
“教育强国” “立德树人” “高质量发展” 对后勤服务工作的要求，
办好 政治后勤、育人后勤、智慧后勤、绿色后勤、安全后勤，
构建具有 **浙大特色** 的现代化后勤服务保障体系

01

基本情况

02

我们的思考

03

我们的实践

04

面向未来

PART.ONE

基本情况





学校情况



办学使命

以天下为己任、以真理为依归，致力于知识创新和文化引领，培育担当民族复兴大任的时代新人，为中国式现代化和人类文明进步作出卓越贡献。

发展愿景

建设世界一流的复合型、研究型、创新型大学，成为卓越人才培养和汇聚的战略基地、文化传承和交流的重要平台、国家战略科技力量和全球创新高地。

建成了更加卓越的综合型、研究型、创新型大学，办学水平稳居世界一流大学行列

进入所有主流大学排行榜前50位

年份	QS	ARWU	U.S.News	THE
2025	49	24	45	47
2024	44	27	51	55
2023	42	33	97	67
2022	45	36	115	75
2021	53	52	135	94



*中国大约有3000多所大学；全世界大约有4.5万所大学

- **学生规模：**在校全日制学生共**70918人**
(本科生26921人，硕士研究生21072人、博士研究生19350人，国际学生3575人)。
- **人才队伍：**两院院士**50人**、文科资深教授和文科冠名讲席教授**24人**、高层次人才及优秀青年人才2260余人。
- **科研体量：**科研经费规模保持高位运行。

(截至2025年12月底)



学校情况



学校共有
七个校区

紫金港、玉泉、西溪、华家池、
之江、舟山、海宁





◆ 浙江大学总务处是主管学校房地产资源和后勤服务保障的职能部门

土地资产

房屋资产

公用房资源

历史文物建筑

住房资源

家具资产

后勤服务管理

校园管理

维修管理

能源管理

智慧总务

使命

服务育人干在实处，**资源保障**走在前列，**管理创新**勇立潮头，为浙江大学迈向世界一流大学前列提供坚强支撑和有力保障

愿景

建设**中国特色、世界一流**的现代化高等学校后勤服务与资源保障体系；成为**高品质美丽校园、高水平美好生活的“重要窗口”**；成为学校高质量发展的**推动者**、全国高校后勤改革发展的**引领者**、中国式现代化总务管理的**新典范**



◆ 浙江大学后勤集团是学校直管的功能性后勤服务企业

饮食服务中心

水电保障中心

幼教服务中心

科教服务中心

同力教育公司

求是物业公司

同力信息公司

同力水电公司

使命

一流后勤服务体系建设走在前列

愿景

以**教育后勤改革创新**的引领者、**高校后勤现代化治理**的示范者、**高品质校园生活**的缔造者为战略方向，奋力打造高校后勤领域**高质量发展**、**高水平服务**、**高效能治理**的示范和窗口。



后勤保障范围

饮食
服务

宿舍
服务

交通
服务

物业
服务

商贸
服务

水电
服务

校园
维修

绿化
管理

幼儿
教育

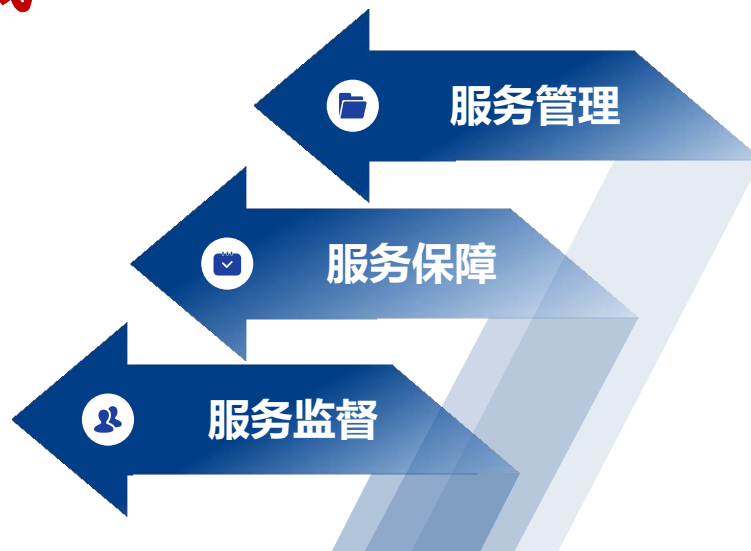
科教
服务

“管办分离、事企分开、甲乙分工、协同作战”

总务处负责后勤服务事业发展的**整体谋划**、组织实施、资源配置、工作协调等

各**后勤服务单位**按照相关服务合同要求为学校**提供**健康、安全、优质、高效的**后勤服务**

由政府部门、社会机构、总务处、**后勤督导**、师生等组成的“五位一体”**监督体系**，对各类后勤服务单位进行**监督管理**





自然风光 四季如画

人文景观 精神传承



35万m²
校园水域面积




130万m²
校园绿地面积

学校设立**浙江大学校园风貌建设专家委员会**，对校园环境、景观、风貌等进行统筹规划与咨询论证，经过一年的摸索，聚焦功能定位，逐步完善风貌委运行机制体制。



480余种
绿植品种

谋划：1+1+N

- 1: 精致校园总体控制导则（技术规范）
- 1: 十五五校园风貌建设实施方案（行动计划）
- N: 专项规划（交通、景观、标识...）

评审：线上+线下

```

    提交项目材料
      ↓
    相关专家评审
      ↓
    风貌委确认
      ↓
    反馈评审意见
  
```

督导：风貌督导月反馈

```

    建立风貌专家督导群
      ↓
    按月形成风貌整治问题清单
      ↓
    交由职能部门落实反馈
      ↓
    结果抄送风貌委
  
```



230余种
鸟类品种

A photograph of a traditional Chinese building with a dark, multi-tiered tiled roof. The building's structure is made of dark wood. In the foreground, there are several flowering trees with light purple blossoms. The scene is captured during the day, with a clear sky. The text "PART.TWO" is overlaid in white, bold, sans-serif font on the left side of the image.

PART.TWO

我们的思考



党的十九大报告提出
加快一流大学和一流学科建设，
实现高等教育内涵式发展



《教育强国建设规划纲要》
(2024—2035年)
增强高等教育综合实力
打造战略引领力

教育高质量发展

是当前我国教育改革和发展的核心主题

- 根本任务是**立德树人**：将思想政治教育贯穿教育教学全过程，培养德智体美劳全面发展的社会主义建设者和接班人。
- 核心目标是**提升质量**：不仅关注各级教育的普及率，更注重教育过程的质量与结果，如提升课堂教学水平、培养拔尖创新人才、提高国民整体素质。
- 关键路径是**结构优化与改革创新**：优化结构、促进公平、深化改革
- 重要支撑是**科技与人才**：推动教育、科技、人才一体化发展，以教育数字化开辟发展新赛道，建设高素质专业化教师队伍。



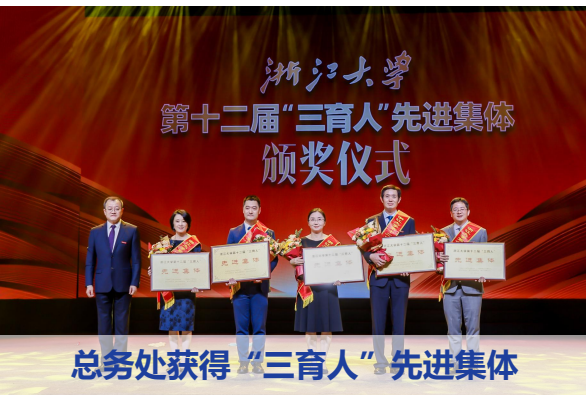
高质量发展对高校后勤提出的新命题



师生对校园生活服务的期待日益呈现**多元化、个性化和品质化**的特征

2025年教育部印发《关于推动高校后勤高质量发展的通知》

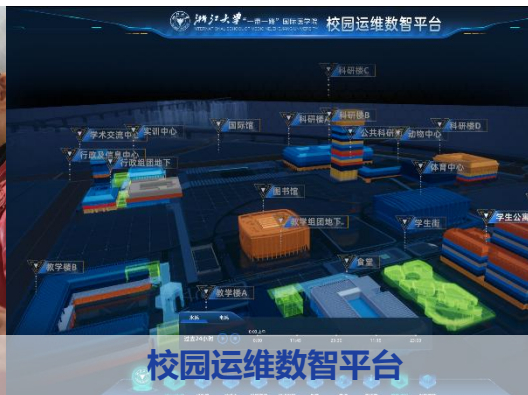
明确要求从**政治后勤、育人后勤、智能后勤、生态后勤、安全后勤**五个维度，
推进后勤治理体系和治理能力现代化



总务处获得“三育人”先进集体



一起学做饺子



校园运维数智平台



上下红房栽种杜鹃



校内循环车

传统后勤服务提供者



校园生活服务综合保障者



高质量发展对高校后勤提出的新命题



省委常委会会议专题研究浙江大学工作

印发相关规划，部署了“**一圈一网一高地**”，共同探索校地企联合推动高水平创新创业的“**浙江模式**”。

高品质美丽校园

2024年，学校成立**校园风貌建设专家委员会**，旨在加强校园风貌的统筹规划与咨询论证，提高校园规划建设决策的科学性、权威性和持续性。



高水平美好生活

学校定期召开**饮食服务工作座谈会**、**学生宿舍管理工作联席会**、**总务领域工作会**等，精准对接师生对美丽校园、美好生活的需求，回应师生关切。



“战略引领 - 建设支撑 - 服务落地” 构建后勤高质量发展体系

An aerial view of a university campus. In the foreground, a large, multi-arched gate structure made of brick and stone spans across a paved area. Behind the gate, there are several large, modern university buildings with red brick facades and dark roofs. The campus is surrounded by green trees and lawns. The sky is clear and blue.

PART.THREE

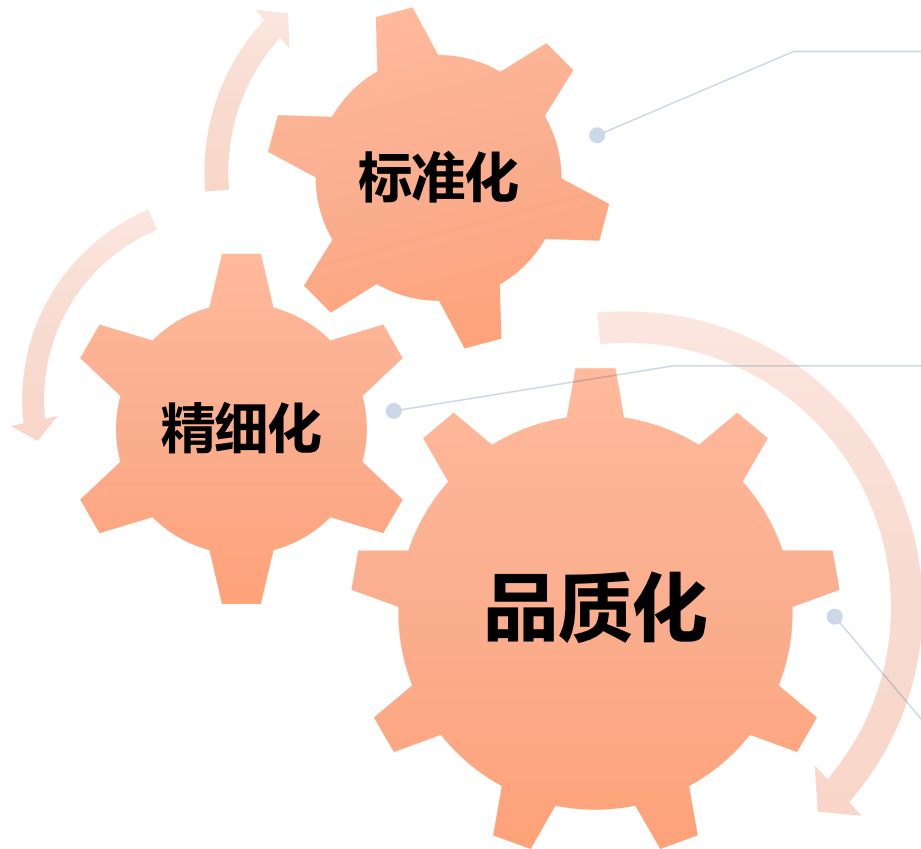
我们的实践



01 “三化协同” 体系筑基

后勤服务的**标准化、精细化、品质化**三者层层递进、相互支撑。

标准化是根本，精细化是手段，品质化是目标。



标准化是通过制定、执行统一的管理服务规范，保证管理服务的内容、水平和效率相对一致。其根本性在于统一管理服务标准，并让管理服务具有了可量化的考核指标。

虽然标准化统一了服务模式，但单纯依赖标准容易造成‘一刀切’的僵化。因此，需要在守住标准底线的基础上，进一步根据实际情况，**精准施策**，聚焦细节、减少资源浪费。

当前，师生对校园生活的美好向往日益多元化、个性化和**品质化**。这需要系统优化校园后勤服务，推动后勤服务从基础保障型向品质赋能型转型，满足师生高品质生活需求。



01 “三化协同” 体系筑基 标准化是根本 | 精细化是手段 | 品质化是目标



通过制定、执行统一的**管理服务规范**，保证管理服务的内容、水平和效率相对一致，建立可量化的考核指标。政策依据包括国家、地方、行业、团体标准及自行制定的规范性文件。

有没有
↓
好不好

【实践】 后勤服务的**“浙大标准”**：学校在国家标准和行业规范的基础上，制定后勤服务各环节操作手册和作业指导书。

教育部办公厅文件

教发厅〔2025〕15号

教育部关于印发《高校学生食堂运营管理工作指引》的通知

起草教育部《高校学生食堂运营管理工作指引》

中国烹饪协会 China Cuisine Association

公告

关于发布《节约型食堂操作指南》的通知

中烹饪〔2020〕26号

日期: 2020年08月27日

各团餐企业、相关企业事业单位:

为深入贯彻落实习近平总书记关于制止餐饮浪费行为、以节约为引领的指示精神,倡导餐饮行业树立“厉行节约、反对浪费”的风尚,在餐饮服务和服务人群中营造以节约粮食为荣、以浪费粮食为耻、自觉践行光盘行为的良好服务氛围和社会共识,进而强化餐饮管理者的主体责任和社会责任,中国烹饪协会联合浙江省大学生后勤联盟、中国社会科学出版社、浙江双联科技有限公司联合编写了《节约型食堂操作指南》,现向社会公开发布,请各团餐企业事业单位参照执行。

出台《节约型食堂建设操作指南》

浙江省标准化试点项目

评估验收报告

主持高校物业服务省级标准化试点项目

该项目为浙江省标准化试点中唯一的校园业态项目



01 “三化协同” 体系筑基

标准化是根本 | 精细化是手段 | 品质化是目标



浙江大学
ZHEJIANG UNIVERSITY

在守住标准底线的基础上，根据实际情况**精准施策**，**聚焦细节**、减少资源浪费，填补服务漏洞，建立“决策-执行-监督”闭环机制、推动管理流程标准化、制度体系规范化的要求。

建设治理体系

- 建成覆盖所有业务的精细化管理制度体系、标准体系和评估体系，做到制度全覆盖、流程闭环化。

提升治理效能

- 实现运营成本有效管控、资源利用效率显著提升、服务响应速度明显提速、师生综合满意度稳步增长。

建立标杆品牌

- 形成一批可复制、可推广的“浙大后勤精细化管理优秀案例”，成为全国高校后勤领域的标杆。

培育精益文化

- 让“精益求精、不断改进”成为每一位后勤员工的工作习惯和自觉行动，固化形成深厚的精益文化。



01 “三化协同” 体系筑基

标准化是根本

精细化是手段

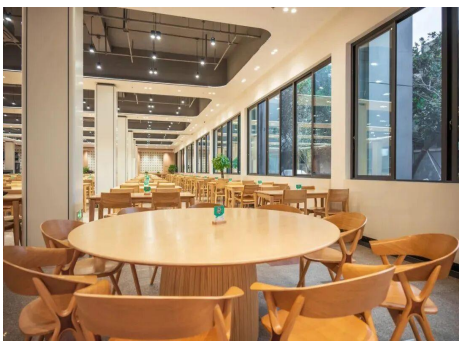
品质化是目标



浙江大学
ZHEJIANG UNIVERSITY

焕新老旧食堂

实施**老旧食堂改造和设施更新**，促进饮食服务质量水平提升。



深化暖心工程

引入**机器人餐厅**、KFC等，推出**“生日面”**，打造一流饮食服务金名片。



多元交通保障

形成**班车、校园巴士、共享电动车、共享自行车**等绿色交通生态。



优化商业配套

提供**“价优物美”**校园商贸服务，提供**“全程均价≤周边3km”**。



- 2025软科中国大学生满意度调查结果显示：餐饮、交通、商贸等项目**进入前5%**
- 浙江大学后勤服务满意度调查结果显示：**师生综合满意度显著提升，创历史新高**



02 “三维并举”队伍赋能



□ 新阶段后勤人才标准：六大核心特质

1 更懂教育

政治属性：对党忠诚，为党育人，全心投身教育

非商业化：不能过度商业化，要体现高校文化和气质

公益性：弱市场化、弱功利性，以合理微利为原则

3 更能引领

战略属性：具备战略思维和系统思维能力

主动识变：紧跟高教趋势，主动识变应变求变

创新示范：在育人、健康、绿色等方面形成示范

5 更具专业

行业标准：与社会大行业高度联动，不能成为孤岛

优化配置：实现资源优化，满足师生需求

竞争压力：现有模式落后将被淘汰

2 更具使命

人民属性：以人为本，对师生充满善意

自我驱动：以服务高校师生为荣，强大内驱力

长期主义：“功成不必在我，功成必定有我”的担当

4 更懂法治

廉洁底线：守好党风廉政建设和合规内控底线

法治思维：“法无授权不可为，法有禁止必不为”

制度设计：善于学法创制，用制度治理消除人治弊端

6 更能全面

一专多能：不仅专，还要增强宽和交的要求

综合协调：面对两难甚至多难问题需要综合谋划

多维能力：后勤工作涉及能力是综合的



七个关键词

忠

善

勤

廉

专

宽

交

交叉融合



比武竞赛与岗位考核

岗位
考核

后勤
集团



举办“匠心杯”职工职业技能大赛，展现后勤职工职业技能水平和工匠精神。

技能
大赛

业务
板块

《饮食服务中心一线员工岗位考核办法》

《幼教服务中心教职工年度工作考核办法》

《科教中心服务人员及技术人员星级评定与考核激励机制》.....

常态化实施岗位考核，开展练兵、技能比武，以赛促学强技能



02 “三维并举”队伍赋能

学院化培训制度 | 复合型人才培养 | 校地产学研融合



- 构建体系化、常态化、层级化的**后勤学院制培训体系**，分层分类开展全员轮训、设使命教育、师生沟通、情绪疏导、矛盾调处等特色课程，推行“师带徒、老带新”实训模式，将师生满意度、服务评价、现场服务表现纳入培训考核、年度考评和岗位晋升重要依据。
- 引导员工从**被动值守转向主动服务**、从粗放服务转向贴心服务，切实拉近后勤与师生距离，提升服务温度与专业形象。

使命教育与专业培养体系

使命愿景教育

核心理念

让队伍明白**为浙大服务、为状元服务**的重大意义、责任和荣光，激发干事创业内生动能

荣誉评选与宣讲

浙教工匠 服务标兵 最美后勤人 后勤十佳

专业能力培训体系

核心理念: 培训是最大的福利

培训实体

组建工作室、工作坊、职工业校、培训学院等培训实体，积极开展工作室区市省级创建认定

技能认定

开展职业技能等级企业认定试点，推进技能提级、能力提升工作

合作培训

与高等院校、专业机构、监管部门等合作开设“技能强企”专项班等外训课程

内训体系

组建内训师队伍，设立重点培训项目，实施专门培训方案，培育明星内训师、精品课程、样板培训班



02 “三维并举”队伍赋能

学院化培训制度 | 复合型人才培养 | 校地产学研融合



针对后勤条块分割、岗位固化、一岗定终身的现状，系统实施**复合型人才培养工程**。打破餐饮、物业、楼宇运维、安保会务、能源维修等业务板块壁垒，建立跨岗位、跨部门常态化**轮岗**历练机制，培养一批一专多能、善协调、会服务、能应急的后勤骨干。



完善管理、专业技术、操作技能三条职业晋升通道，拓宽员工成长空间，稳定骨干队伍、留住优秀人才。

职业通道与晋升管理

内部培养与梯队建设

核心原则

对主要管理技术骨干，坚持以内部培养为主，基本依靠内部晋升，实现梯队建设有序运行

科学规划

根据队伍年龄、学历、专业和业务等综合确定招聘计划，既确保新鲜血液补充，又避免人才阶段积压

梯队结构

形成老中青有序梯队结构，真正把岗位空间留给后备骨干

三条职业晋升通道



管理岗序列

传统管理晋升通道,从基层到高管的完整职业路径



专业技术岗序列

2023年出台《专业技术岗位聘任管理规定》，专业技术人员可通过钻研技术获得等级认定和岗位聘任



操作技能岗序列

业务板块自行建立相关等级聘任体系



02 “三维并举” 队伍赋能

学院化培训制度 | 复合型人才培养 | 校地产学研融合



关心关爱体系

❤ 职工关爱保障

👤 导师带教

新进后备配备骨干一对一带教，如职业导师、新工之友等，提高后备成材率

🛡 员工保障

全员建缴社保公积金，核心关键岗位实施基数增幅计划，资源倾斜使用

🏠 生活关怀

提供校内住房，2023年12月学校投资1亿多元建设后勤保障大楼，提高居住条件，降低成本

💖 精彩文体

组织各类文体活动，提供疗休养、春秋游、健康体检等，守护职工职业健康



职业导师聘任仪式



后勤保障大楼

全方位关爱保障和公平公正环境建设，让员工安心工作、舒心生活、专心发展，
打造**员工与学校发展共同体**



02 “三维并举” 队伍赋能

学院化培训制度 | 复合型人才培养 | 校地产学研融合



校企院联动
共育人才

学科齐全
科研实力雄厚
人才资源富集

搭建师生
后勤共建
平台

承接校内
科研成果
落地应用

01

联动学校建工、能源、计算机等学院，共建**实践实训基地、人才培养基地**，邀请专家教授后勤管理、智慧运维、节能低碳、服务育人等专题讲座，把**学科前沿成果转化为后勤实操能力**。

02

主动对接师生**科研项目**，将智慧楼宇、绿色节能、校园环境治理等科研成果在后勤场景试点应用，让后勤员工参与项目实操、跟进技术落地，在**实战中学习新知识、掌握新技术**。

03

吸纳**学生志愿者、研究生团队**参与校园服务督导、后勤服务调研、智慧后勤方案设计，建立**后勤与师生常态化沟通研讨机制**，实现师生受益、队伍成长、后勤升级、学校赋能多方共赢。



浙江大学餐饮服务队伍建设思路

拓宽渠道“引”才、多措并举“育”才、广开维度“用”才、全心全意“留”才

01 价值引领

深化**使命宗旨**教育
筑牢“服务育人”的思想根基

04 文化凝聚

打造**关心关爱**“家文化”
营造“同心同向”的组织氛围



02 能力锻造

完善人才培养体系
构建“**双轨并行**”的发展路径

03 机制赋能

健全科学考核机制
树立“**绩能并重**”的鲜明导向

“四位一体”



02 “三维并举”队伍赋能：餐饮服务队伍建设实践



■ 维度一：价值引领——深化使命宗旨教育，筑牢“服务育人”的思想根基

- 创新**入职教育“四个一”工程**，系好职业“第一粒扣子”
- 形成对立德树人及浙大饮食服务育人的基本认知



一节课：《如何为状元烧好亲情饭》



一部片：观看宣传片《炊烟》



一个馆：参观浙江大学校史馆



一门试：新员工应知应会考试

- 选树**先进典型**，发挥“**以点带面**”的榜样效应
- 让“服务育人”从口号变成可感可触的文化氛围



浙江大学“三育人”标兵评选



饮食中心“服务先锋”评选



毕业典礼上接受毕业生感恩答谢



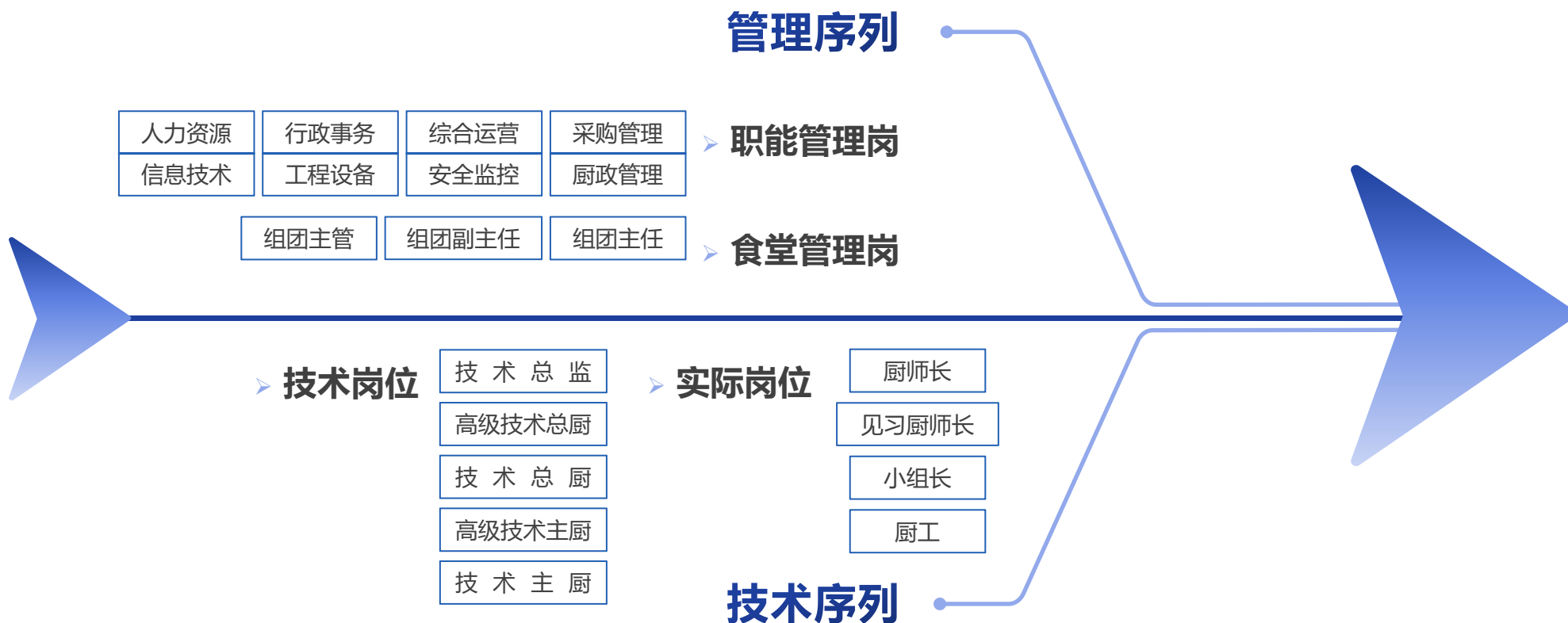
饮食中心“优秀新星”评选



02 “三维并举”队伍赋能：餐饮服务队伍建设实践

■ 维度二：能力锻造——完善人才培养体系，构建“双轨并行”的发展路径

- 以规划明晰发展路径
- 明确“管理序列”与“技术序列”**双轨并行**的职业发展通道





02 “三维并举”队伍赋能：餐饮服务队伍建设实践



■ 维度三：机制赋能——健全科学考核机制，树立“绩能并重”的鲜明导向

• 管理侧与技术/服务侧分类考核

管理侧考核

- 职能部门管理人员签订《管理目标责任书》，设置常规考核事项与“重点考核事项”。
- 组团管理人员签订《经营管理目标责任书》，明确量化指标，针对运行、服务短板等，制定“重点考核事项”，将食堂/组团考核等级作为组团管理人员考核的重要依据。

技术/服务侧考核

- 一线技术岗每年参与**全员岗位考核**，重点从实际操作、安全知识、民主测评三个维度考核，根据考核等次，确定下一年度岗位工资；
- 针对厨师长，单独开展**厨师长技术考核**，将考核结果作为岗位聘任的核心依据。



厨师长年度技能考核现场



02 “三维并举”队伍赋能：餐饮服务队伍建设实践



■ 维度四：文化凝聚——打造关心关爱“家文化”，营造“同心同向”的组织氛围

- 举行丰富多样的职工活动



全程围绕“欢迎您、祝福您、感谢您”三部曲，组织入职仪式、荣休仪式



组织春秋游活动



组织职工羽毛球赛



校工会暑期慰问



组织疗休养活动



【面临挑战】

➤ 供需矛盾极为突出

➤ 设施条件亟待改善

➤ 规划协同有待改善

- 住宿资源供给总量不足：预计至2028年，学生宿舍床位数缺口大
- 宿舍住宿条件亟待改善：各校区使用超20年的学生宿舍多

【总体思路】

优政策

深入学习与贯彻国家相关政策精神，**推进专业学位硕士住宿政策优化**；紧抓政策机遇，争取**政策支持**和**资金保障**

扩增量

通过**购置、租赁、新建**等多种方式，积极拓展住宿资源，增加多元住宿资源支撑，缓解供需矛盾

提品质

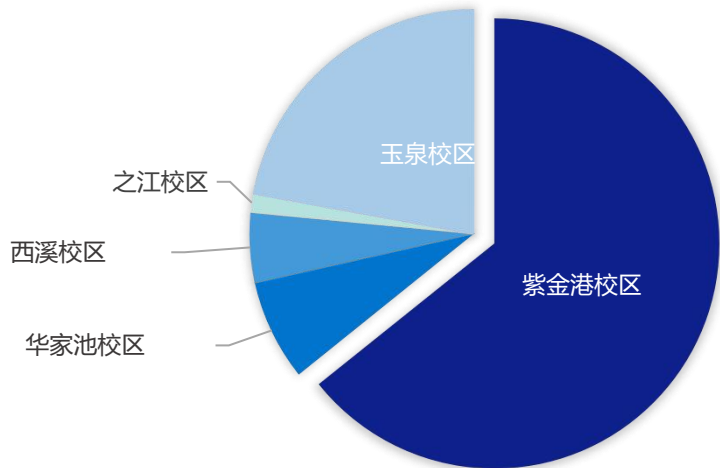
推进**学生宿舍修缮“656”计划**，加大对现有宿舍的**修缮和改造**力度，改善住宿条件，提升学生的居住满意度和幸福感



03 “精准落地” 实践效能 实践路径1:宿舍资源保障



在杭五校区学生宿舍面积分布占比表



“656” 计划（维修）



6年完成至少
56幢学生宿舍整体修缮

发挥主观能动性，推动工作从“被动响应”向“主动谋划”转变

“校内挖潜+校外扩容” 组合策略补充学校宿舍资源，实现住宿资源与高质量发展同频共振



03 “精准落地” 实践效能 实践路径2:绿色学校建设



学校立足国家“双碳”战略，从凝聚发展理念、节能降碳改造、绿色宣传教育、管理数智转型等方面着力推进绿色美丽低碳智慧校园建设。获评公共机构能效领跑者、绿色学校、节约型公共机构、节水型标杆校园等荣誉称号。

2020
浙江省水利厅
浙江省节水标杆校园

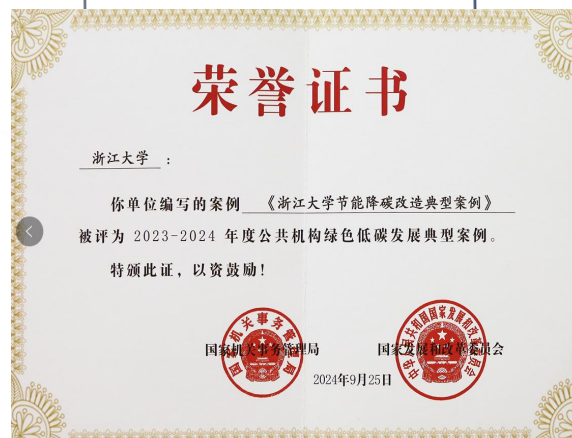


2021
浙江省教育后勤基建协会
能源管理先进集体



2022
浙江省教育厅
三星级绿色学校

2023
全国节水办
节水型高校典型案例



2024
国管局 国家发改委
公共机构绿色低碳发展典型案例

2025
国管局 国家发改委 财政部
公共机构能效领跑者





争取教育部专项资金支持

➤ 基本情况

申报教育部专项资金支持，计划对学校**老旧变电所、数据网络机房等**供电设施进行扩容改造。

➤ 建设成效

- ✓ 实现使用年限超过20年的变配电设施全面更新
- ✓ 推进负荷过重的变配电设施扩容改造
- ✓ 实现双路电源模式以及自动化监控和运维管理

荣获 国家发改委 国管局 财政部
公共机构能效领跑者

设立美丽校园建设基金

召开中国高校绿色低碳与可持续发展协作大会，发布**高校绿色低碳可持续发展协作机制**，设立浙江大学教育基金会美丽校园建设项目。



03 “精准落地” 实践效能 实践路径3: “四个一” 构筑育人格局



邮递教育站



景观规划与设计



卉心园艺与心理成长



茶艺礼仪

多层次 多平台 多维度 多元化 “四个一” 构筑育人格局



03 “精准落地” 实践效能

实践路径4:智慧总务 总务小管家



打造让师生工作、学习、生活更有获得感和幸福感的智慧管家



智慧总务整体框架



03 “多维落地” 实践效能

实践路径4:总务小管家



打造“**总务小管家**”智能问答体，不止于简单生成式人工智能，而是聚焦总务工作领域，采用“**AI+人工**”双轨模式，实现从“**被动应答**”到“**主动赋能**”的服务升级。



Hi! 我是**总务小管家**!
我为全校师生提供
总务后勤领域的
全天候咨询服务



人工办理平台:

塑造窗口服务金名片，校区老师在信件接收的**48小时内**通过平台向师生反馈处理结果。对于不满意的评价，后台提醒工作人员进一步沟通处理。

AI智能问答:

以相关政策文件等作为基础知识库，实施智能问答服务建设，**提高问题回复效率**。

聚焦师生生活场景 创新智能问答模式 提升服务能力水平



PART.FOUR

面向未来



以高水平后勤保障服务学校高质量发展



浙江大学
ZHEJIANG UNIVERSITY

高校后勤服务提质增效，需坚持**标准为基、人才为核、育人为魂**的理念，
以体系建设固根基、以队伍建设强动能、以实践融合促发展。

1

体系筑基是**前提**

标准化、精细化、品质化三位一体的管理体系，是后勤服务提质增效的根基。唯有筑牢标准底线、深耕细节管理、聚焦品质升级，才能构建稳定高效、适配需求的后勤服务体系。

2

队伍赋能是**关键**

后勤高质量发展的核心在人，破解队伍短板、**激活内生动力是核心抓手**。以学院化培训夯实专业能力、以复合型培养打破岗位壁垒、以产学研融合汇聚资源优势，打造了一支政治可靠、业务精湛、协同配合的高素质队伍。

3

实践落地是**目标**

后勤服务提质增效的最终价值，在于深度融入并支撑学校内涵式发展。浙江大学将**服务升级与立德树人、科研创新、校园治理**紧密结合，实现了后勤从保障型向赋能型的转变，推进后勤服务满意度与学校高质量发展同频共振。



以高水平后勤保障服务学校高质量发展



5月11日至12日

2026世界数字教育大会在杭州举行

国家副主席韩正出席大会开幕式并致辞

教育部部长怀进鹏作主旨演讲

“人工智能+教育：变革 发展 治理”为主题

聚焦人工智能如何推动教育系统性变革

促进高质量发展



在人工智能浪潮奔涌向前的时代，**浙江大学以学生成长为中心**，通过未来学习中心的生动实践，努力实现教育理念与人才培养范式的深层变革。面向未来，浙大将继续引领人工智能与教育的深度融合，**为推动中国式现代化和人类文明进步贡献更大力量**



高品质美丽校园
高水平美好生活

谢谢